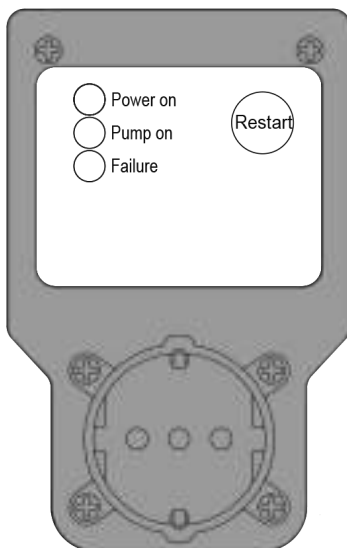


PUMPSTOP IP65

Elektronická ochrana proti behu na sucho a prepätiu

SK

ORIGINÁLNY NÁVOD NA POUŽITIE



CE

Vyrobené v Taliansku



Užívateľ si musí dôsledne prečítať inštrukcie a dodržiavať predpisy, ktoré sa nachádzajú v tomto návode.



Inštalatér a koncový užívateľ musia dôkladne dodržiavať súvisiace zákony a štandardy, ako aj lokálne predpisy.



Toto zariadenie môže byť inštalované, upravované a opravované iba kvalifikovaným pracovníkom, ktorý si je vedomý rizík s tým spojených.



Pred inštaláciou tohto zariadenia skontrolujte, že jeho technické charakteristiky sú kompatibilné s čerpadlom a systémom.



Za žiadnych okolností nesmie byť prístroj otvorený, pozmenený a jeho ochranné kryty nemôžu byť odstránené.



RIZIKO ÚDERU ELEKTRICKÝM PRÚDOM!

Pred manipuláciou s pohonom odpojte prívod elektrickej energie.

Napätie v meničoch je nebezpečné, až dokým sa nevypnú všetky LED svetlá na ovládacom paneli prístroja.

VYUŽITIE A VÝKON

Zariadenie na ochranu ponorných a povrchových čerpadiel, ktoré:

- Vypína čerpadlo v prípade behu na sucho na zákalde odberu
- Ochrňuje čerpadlo pred náhodným prepätím v systéme
- Nevyžaduje odbornú inštaláciu

TECHNICKÉ VLASTNOSTI

Model	Standard	Plus
Napätie jednofázového zdroja	230 V	
Prijateľné fluktuácie napätia	± 10%	-10% / +5%
Frekvencia	50 Hz	
Minimálny prúd motora	3 A	6 A
Maximálny prúd motora	8 A	10 A
Pracovná teplota	min 5°C - max 45°C	
Maximálna vonkajšia teplota	55 °C	

OVLÁDACÍ PANEL

Zelená LEDka svieti

Žltá LEDka svieti

Červená LEDka bliká

Červená LEDka svieti

Tlačidlo



Power on



Pump on



Failure



Failure



Restart

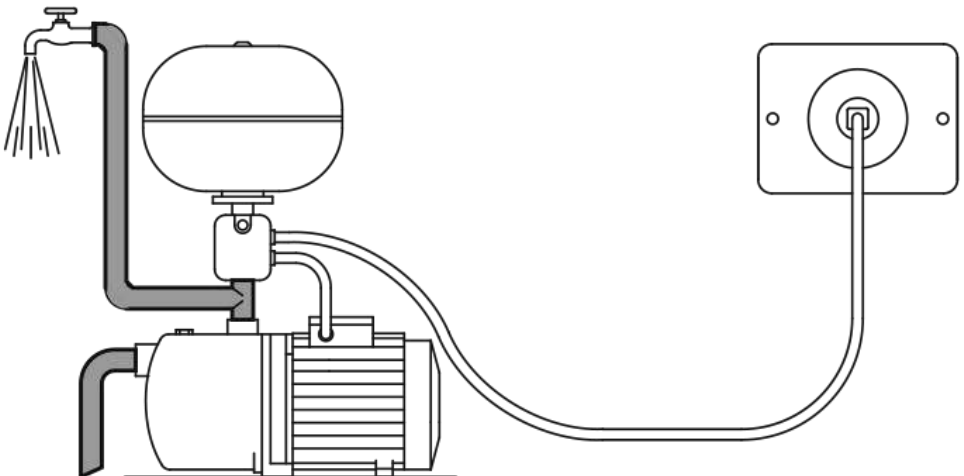
Zariadenie pod prúdom

Čerpadlo beží

Nedostatok vody

Prepätie

Reštart / Načítanie dát motora



INŠTALÁCIA A ŠTART

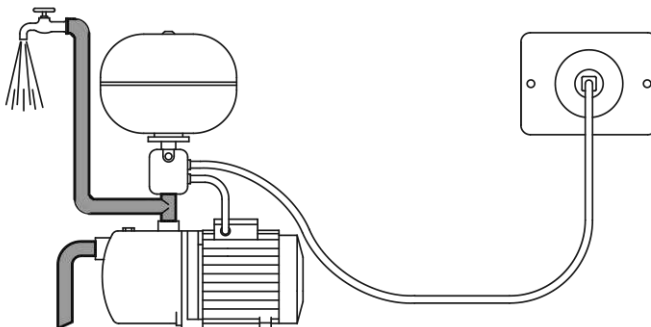
POZOR: PRED INŠTALÁCIOU SKONTROLUJTE ČI SÚ KOMPATIBILNÉ TECHNICKÉ VLASTNOSTI ZARIADENIA, ČERPADLA A SYSTÉMU.

1. Po skontrolovaní správnej funkčnosti systému, nechajte čerpadlo zapnuté s otvoreným vodovodným kohútikom. (Obr. 1/A)
2. Odpojte čerpadlo od elektriny a nechajte otvorený vodovodný kohútik. (Obr. 1/B)
3. Pripojte vidlicu čerpadla do zariadenia. (Obr 2/A)
4. Pripojte zariadenie do elektriny. Na zariadení sa rozsvieti zelená LEDka "**Power on**" a začne blikať červená LEDka "**Failure**". (Obr. 2/B)
5. Stlačte tlačidlo "**Restart**" v priebehu 10 sekúnd od pripojenia zariadenia do elektriny. Zelená LEDka "**Power on**" ostane svietiť, rozsvieti sa žltá LEDka "**Pump on**" a červená LEDka "**Failure**" sa ustáli kým zariadenie načíta údaje motora. (Obr. 3)
6. Počkajte pár sekúnd kým červená LEDka "**Failure**" zhasne. Dáta motora boli načítané a zariadenie je teraz pripravené na ochranu čerpadla (Obr. 4)
7. **Zatvorte vodovodný kútik** a počkajte na vypnutie čerpadla. **Teraz môžete čerpadlo normálne používať.**

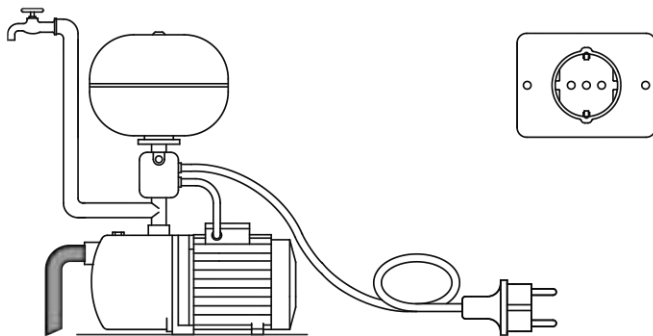
Odpojenie a znovu pripojenie prírodného kábla čerpadla do zariadenia alebo odpojenie samotného zariadenia z elektriny nebude mať žiaden efekt na získané dáta motora. V prípade, že chcete vymeniť čerpadlo a /alebo použiť zariadenie s iným typom motora je potrebné opakovať nastavenie podľa bodov 1 - 2 - 3 - 4 - 5 - 6 - 7.

Pri výmene čerpadla dbajte najmä na dodrženie nastavenia pri bode 5, aby zariadenie nepracovalo so zlými parametrami motora.

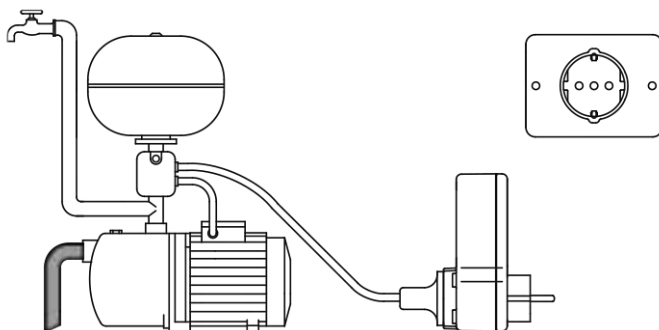
1/A



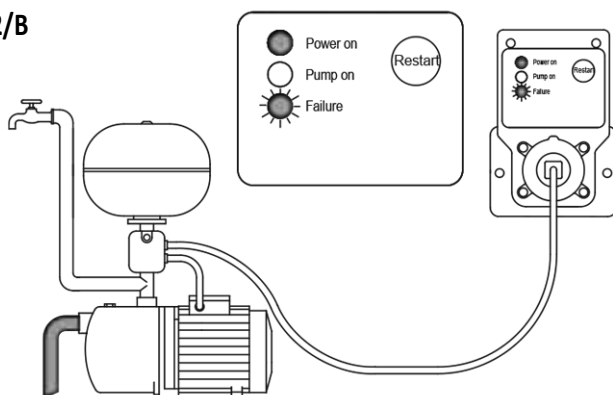
1/B



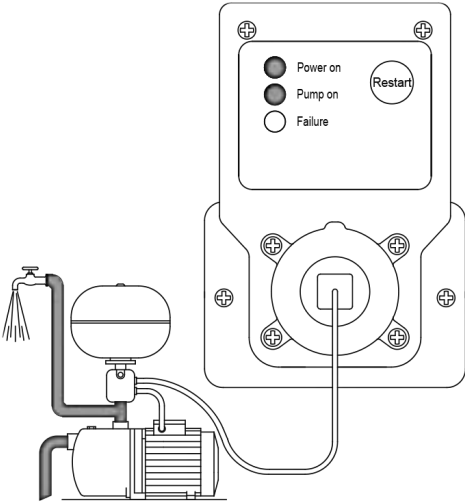
2/A



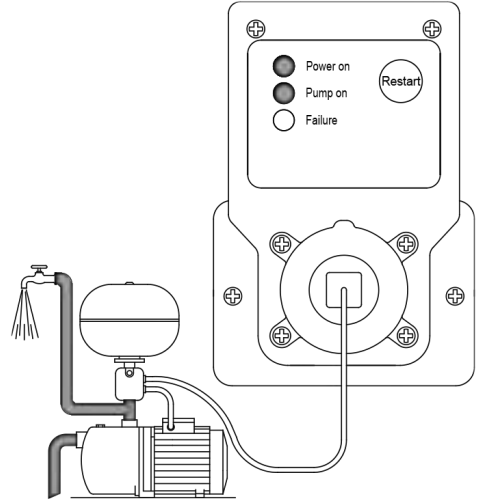
2/B



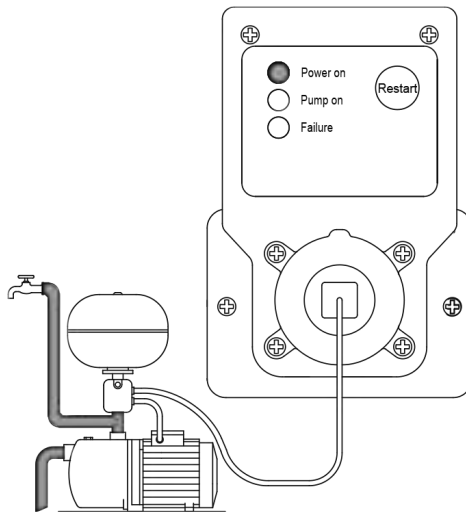
3



4



5



ZÁVADY A PORUCHY

PROBLÉMY	HLAVNÉ PRÍČINY
Čerpadlo nenašartuje	Skontrolujte elektrické zapojenie
Čerpadlo našartuje, ale nerešartuje sa	Príliš vysoký vodný stĺpec
Čerpadlo pracuje prerušovane	Únik v systéme menší ako minimálny prietok
Čerpadlo nezastavuje	Únik v systéme väčší ako minimálny prietok
Čerpadlo sa zasekáva	Nedostatok vody počas prevádzky

Akékoľvek iné zlyhania alebo príčiny, ktoré tu neboli spomenuté, môžu byť predídene a odstránené pozornosťou kontrolou charakteristík zariadenia, čerpadla a systému s ohľadom na varovania uvedené v odseku Inštalácia.

PREHLÁSENIE O ZHODE

Výrobca týmto vyhlasuje zo svojej vlastnej zodpovednosti, že zariadenie LOGICPRESS SET spĺňa Základné Požiadavky Bezpečnosti a Požiadavky na Ochranu Zdravia na základe týchto noriem: EN 60703-1, EN 55014-1, EN 55014-2, EN 61000-3-2, EN 61000-3-3



Elektrické zariadenie nevyhadzujte do komunálneho odpadu!

Podľa európskej smernice 2002/96/EG o spracovaní použitých elektrických, elektronických zariadení a zariadení odpovedajúcich ustanoveniu právnych predpisov jednotlivých zemí sa musia použité zariadenia zbierať oddelene od ostatného odpadu a podrobiť sa ekologicky šetrenému recyklovaniu.

DOVOZCA PRE SLOVENSKÚ REPUBLIKU



OCTOPUS ENERGI, s.r.o.

+421 911 111 902
INFO@OCTOPUSENERGI.SK
WWW.OCTOPUSENERGI.SK

TOPOĽČIANSKA 8
BRATISLAVA 85101
SLOVENSKÁ REPUBLIKA

VÝROBCA



TREVITECH, S.P.A.

+39 0583 490246
INFO@TREVITECH.IT
WWW.TREVITECH.IT

VIA ENRICO MATTEI 415/B
LUCCA 55100 TALIANSKO